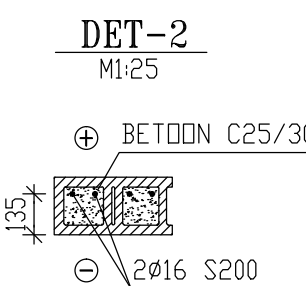
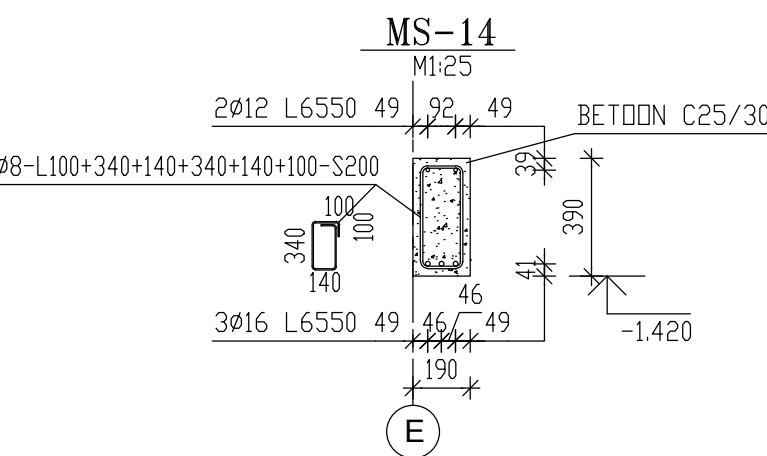
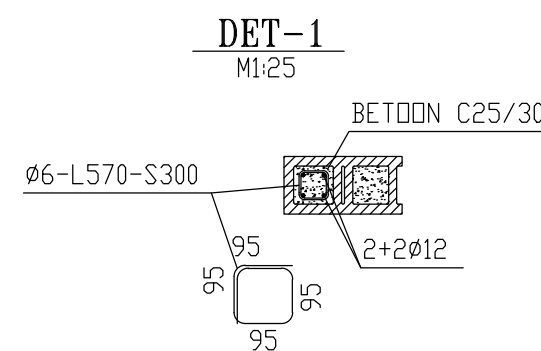


COLUMBIA SILLUSED:
CKS30-1,0-190-190 - 1 tk.
CKS60-1,0-190-190 - 6 tk.
CKS60-1,5-190-190 - 3 tk.
CKS60-2,0-190-190 - 2 tk.



● VT. DET-1
■ VT. DET-2

- KOHAPEAL VALATAVA BETOONI KLASS ON C25/30.
- EHITUSAEKSED TOED JA KINNITUSED KUULUVAD EHITAJA ÜLESANNETE HULKA.
- KONSTRUKTSIOONE ON LUBATUD KOORMATA PARAST MONOLIITIMISBETOONI 70% TUGEVUSE SAAVUTAMIST.
- SARRUSE KAITSEKIHT SISEKESKONNAS 25 mm, VALISKESKONNAS 35 mm.
- SARRUSE MIN. ÜLEKATTEPIKKUSED: Ø12 - 500 mm
Ø16 - 700 mm
- ÜHES LÄIKES EI TOHI JÄTKATA RÕHKEM KUI 33% SARRUSTEST. SARRUSE NIHE MIN. 250 mm.
- BETOONI KESKKONNAKLASS XC1.
- SARRUS B500B.
- TOLERANTSID VASTAVALT KLASSILE 1 (EVS-EN 13670:2010).
- MÕRITISE BETONEERIMISEKS KASUTADA C25/30.
- MÕRITISE LADUMISEL JÄRGIDA TOOTJATE KÕIKI JUHISEID.
- DET-1 ON NÄIDATUD "COLUMBIA" KIVI BETONEERIMINE JA SARRUSTAMINE. ÜLEJÄÄNUD "COLUMBIA" KIVI SEINAD BETONEERIDA.
- MITTEKANDVAD SEINAD LADUDA "FIBO" PLOKIST JA USTE SILLUSED VALIDA VASTAVALT AVA MÕÖTUDELE.
- VÄLISTREPI BETOONI KESKKONNAKLASS XC4+XF4 JA KAITSEKIHT 55 mm.
- VÄLISTREPI ON BETOONI KLASS C30/37.
- BETOONPLAATIDE KVALITEET: VARJATUD PINNAD KLASS C JA NÄHTAVAD PINNAD KLASS A (B04).
- KOHAPEAL VALATAVATE RAUDBETOONTALADE OTSESSE PAIGALDADA D-RAUD Ø16.
- VÄLISTREPI PEALMINE PIND KÄRESTADA VASTAVALT ARH. PROJEKTILE.
- LIFTISAHTI UKSE ALLÄÄRES SOVIS 80x60(h) mm.
- KASUTADA KOOS ARHITEKTUURSETE JA ERIOSADE JÕONISTEGA.

